

«СОГЛАСОВАНО»
Председатель Комитета по
транспорту и организации
дорожного движения и развитию
улично-дорожной сети
Администрации города
Екатеринбурга

И. Ю. Ощепков Ощепков И. Ю.
дата подпись

«УТВЕРЖДАЮ»
Заведующий МАДОУ детского
сада № 573



Зубкова Е.Б.

«СОГЛАСОВАНО»
Врио начальника ОГИБДД УМВД
России по городу Екатеринбургу
подполковник полиции

А.В. Беляков Беляков А.В.
дата подпись

ПАСПОРТ

дорожной безопасности образовательной организации

Муниципальное автономное дошкольное образовательное учреждение

детский сад №573 «Мозаика»

(наименование образовательной организации)

2022 год

Общие сведения

Муниципальное автономное дошкольное образовательное учреждение
детский сад №573 «Мозаика»

(Полное наименование образовательной организации)

Тип образовательной организации: дошкольная

Юридический адрес: 620146, г. Екатеринбург, проезд Решетникова 10, а

Фактический адрес: 620146, г. Екатеринбург, проезд Решетникова 10, а

Руководители образовательной организации:

Заведующий	<u>Зубкова Елена Борисовна</u> <i>(фамилия, имя, отчество)</i>	<u>(343) 240-12-73</u> <i>(телефон)</i>
Заместитель заведующего	<u>Евдокимова Вера Викторовна</u> <i>(фамилия, имя, отчество)</i>	<u>(343) 240-28-28</u> <i>(телефон)</i>
Заместитель заведующего	<u>Калинина Татьяна Владимировна</u> <i>(фамилия, имя, отчество)</i>	<u>(343) 240-28-28</u> <i>(телефон)</i>

Ответственные работники муниципального органа образования	<u>Ведущий специалист Управления образования Ленинского района</u> <i>(должность)</i>	<u>Долгих Е. А.</u> <i>(фамилия, имя, отчество)</i>
		<u>(343) 304-16-44</u> <i>(телефон)</i>

Ответственные от Госавтоинспекции	<u>Инспектор отделения ПДД ОГИБДД УМВД России по г. Екатеринбург старший лейтенант полиции</u> <i>(должность)</i>	<u>Некрасова Н.В.</u> <i>(фамилия, имя, отчество)</i>
	<u>Старший государственный инспектор дорожного надзора ОГИБДД УМВД России по г. Екатеринбург старший лейтенант полиции</u> <i>(должность)</i>	<u>Ржанников С.В.</u> <i>(фамилия, имя, отчество)</i>
		<u>7 (950) 648 12 33, 7 (932) 60 70 577</u> <i>(телефон)</i>

Ответственные работники по профилактике детского травматизма	<u>Ведущий специалист Управления образования Ленинского района</u> <i>(должность)</i>	<u>Долгих Е. А.</u> <i>(фамилия, имя, отчество)</i>
		<u>(343) 304-16-44</u>

Руководитель или
ответственный работник
дорожно-эксплуатационной
организации,
осуществляющей
содержание улично-
дорожной сети (УДС)*

Олейников Юрий
Викторович
(фамилия, имя, отчество)

(343) 240-14-10

(телефон)

Руководитель или
ответственный
работник дорожно-
эксплуатационной
организации,
осуществляющей
содержание технических
средств
организации дорожного
движения (ТСОДД)*

Меркулов Данил
Юрьевич
(фамилия, имя, отчество)

(343) 233-57-66

(телефон)

Количество обучающихся (учащихся, воспитанников) 288

Наличие уголка по БДД имеется, в каждой возрастной группе
(если имеется, указать место расположения)

Наличие класса по БДД _____
(если имеется, указать место расположения)

Наличие автогородка (площадки) по БДД _____

Наличие автобуса в образовательной организации _____
(при наличии автобуса)

Владелец автобуса _____
(ОО, муниципальное образование и др.)

Режим работы образовательной организации: 7.30 – 18.00

Телефоны оперативных служб:

Отделение милиции № 4 (дежурная часть): (343)240-02-02

60 отряд пожарной части: (343) 232-59-88

Скорая медицинская помощь: 03

Единая служба спасения: 01

* Дорожно-эксплуатационные организации, осуществляющие содержание УДС и ТСОДД, несут ответственность в соответствии с законодательством Российской Федерации (Федеральный закон «О безопасности дорожного движения» от 10 декабря 1995 г. № 196-ФЗ, Кодекс Российской Федерации об административных правонарушениях, Гражданский кодекс Российской Федерации)

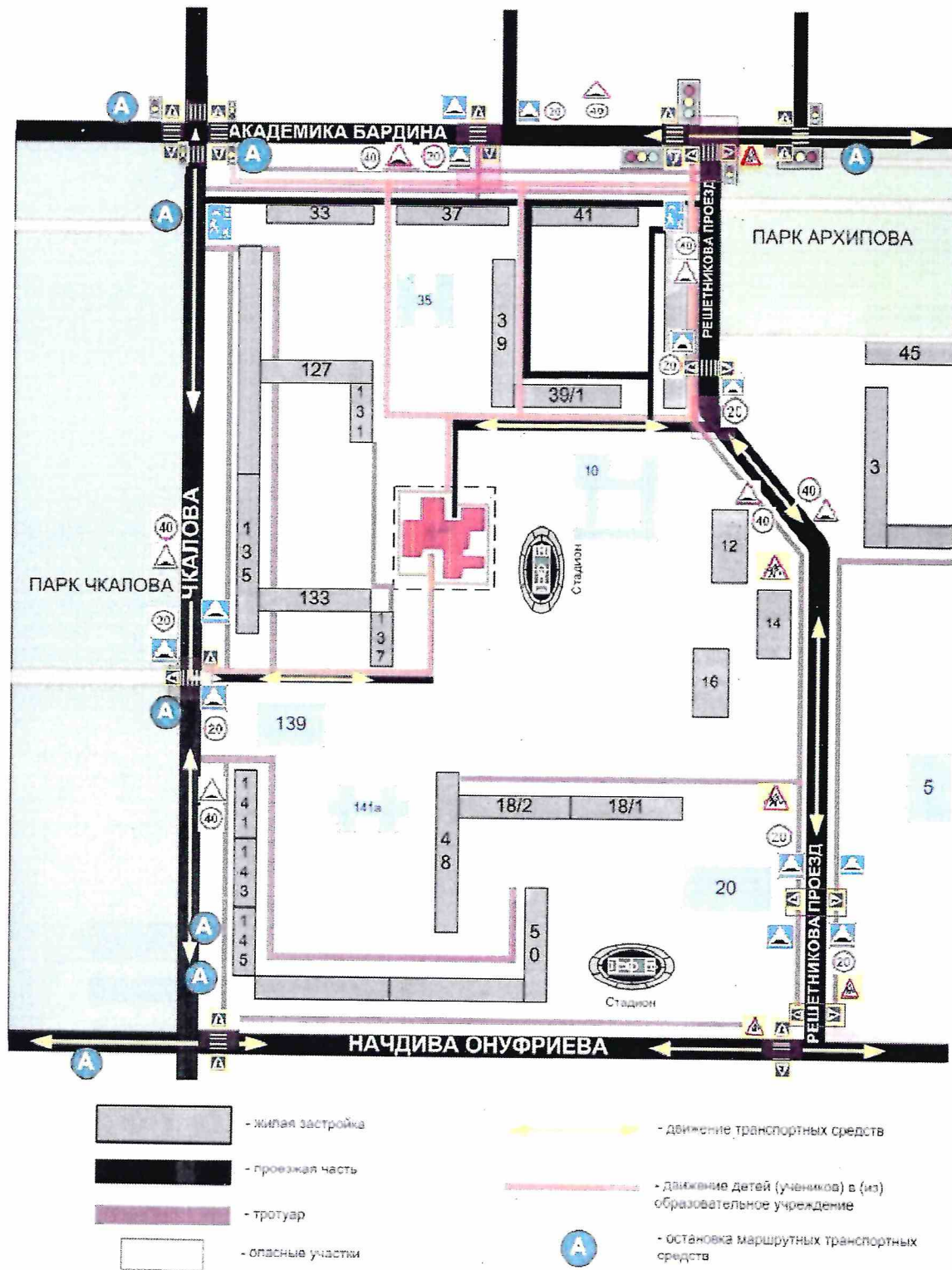
Содержание

План-схемы образовательного учреждения:

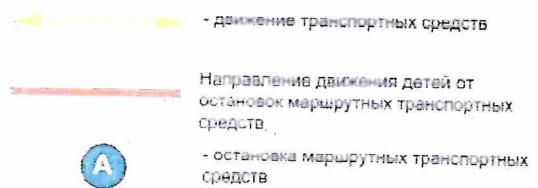
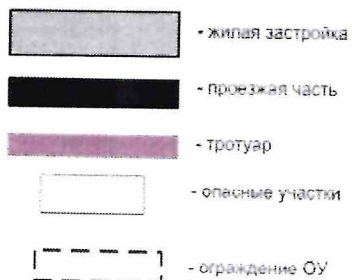
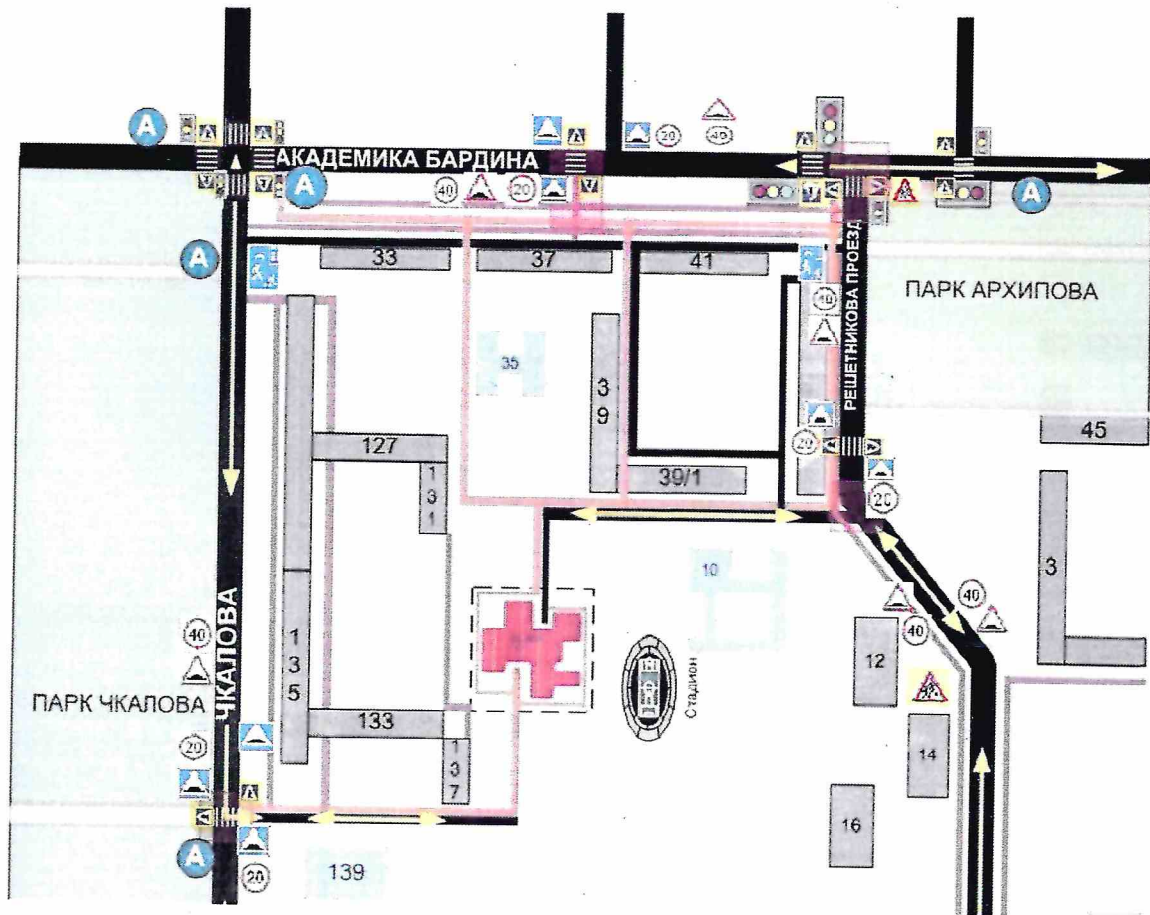
1. Район расположения образовательного учреждения, пути движения транспортных средств и детей (обучающихся, воспитанников).
2. Организация дорожного движения в непосредственной близости от образовательного учреждения с размещением соответствующих технических средств организаций дорожного движения, маршруты движения детей и расположение парковочных мест.
3. Маршруты движения организованных групп детей от образовательного учреждения к стадиону, парку или спортивно-оздоровительному комплексу.
4. Пути движения транспортных средств к местам разгрузки/погрузки и рекомендуемые безопасные пути передвижения детей по территории образовательного учреждения.

План-схемы образовательного учреждения

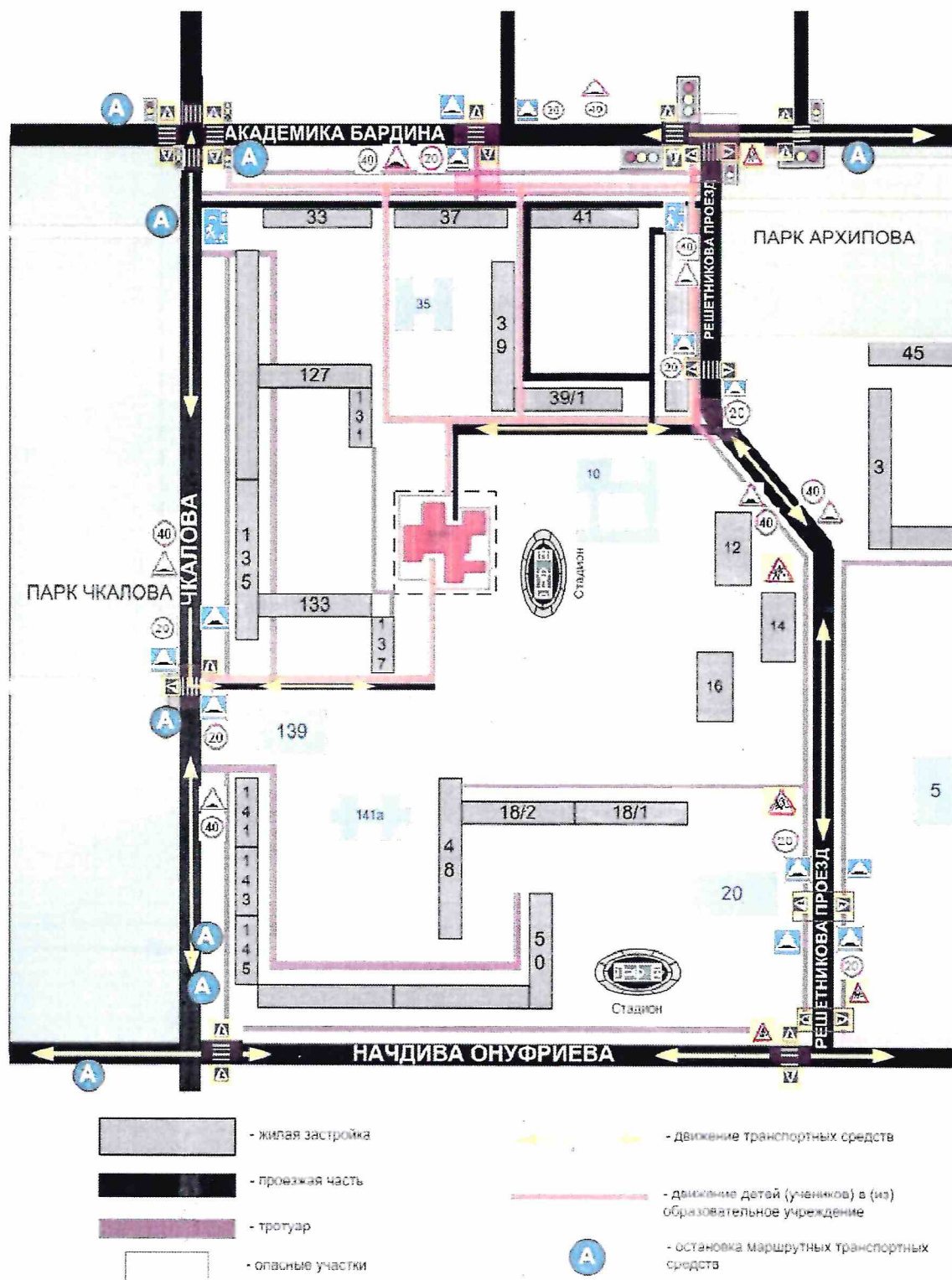
1. Район расположения образовательного учреждения, пути движения транспортных средств и детей (обучающихся, воспитанников)



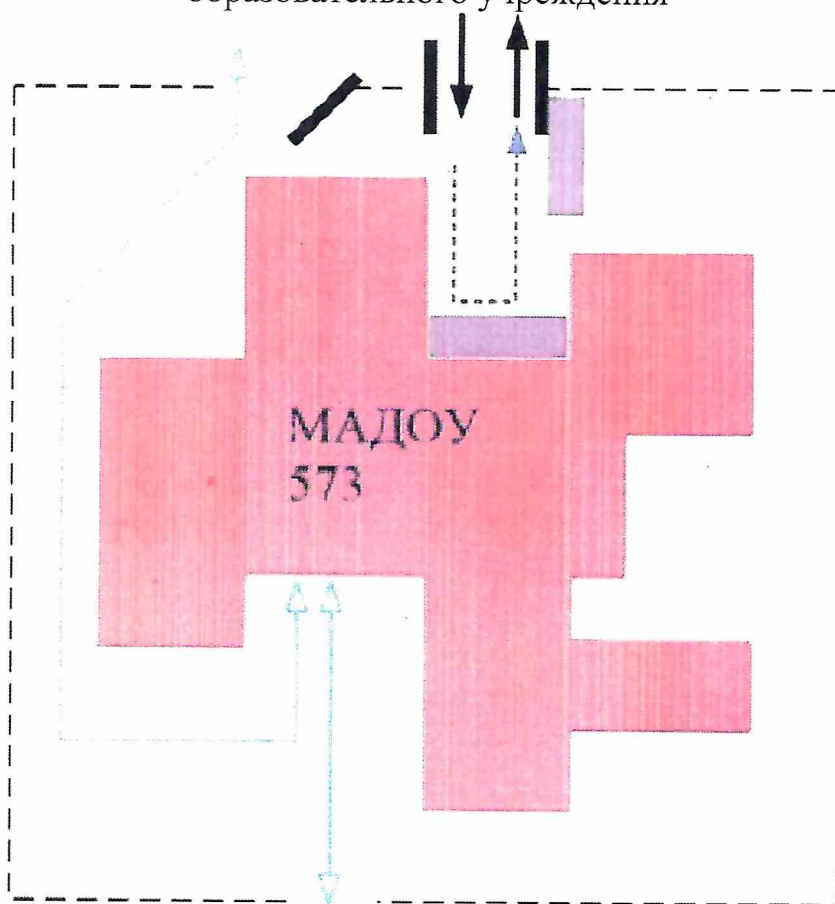
2. Схема организации дорожного движения в непосредственной близости от образовательного учреждения с размещением соответствующих технических средств организации дорожного движения, маршрутов движения детей и расположения парковочных мест







3. Маршруты движения организованных групп детей от образовательного учреждения к стадиону, парку или спортивно-оздоровительному комплексу



4. Пути движения транспортных средств к местам разгрузки/погрузки и рекомендуемые безопасные пути передвижения детей по территории образовательного учреждения



-  Движение детей и подростков на территории образовательного учреждения
-  Въезд/выезд грузовых транспортных средств
-  Движение грузовых транспортных средств на территории образовательного учреждения
-  Место разгрузки/погрузки